

Most 29051-1

Tanvald - u čp.541

HLAVNÍ PROHLÍDKA

Objekt: Most ev.č. 29051-1 (Tanvald - u čp.541)

Okres: Jablonec nad Nisou

Prohlídku provedl: Míčka Tomáš, Ing.

číslo oprávnění 020/1998

PONTEX, s.r.o.

Datum provedení prohlídky: 13.7.2022

Poznámka:

Hlavní prohlídka byla provedena na základě rámcové smlouvy o dílo č. 2019587/D.Podkladem pro sestavení protokolu o vykonané prohlídce byly údaje uvedené v mostní evidenci.

Počasí v době provádění prohlídky:

polojasno

Způsob zpřístupnění:

z terénu, resp. z koryta potoka

Teplota vzduchu: 22.0°C

Teplota NK: 22.0°C

A. ZÁKLADNÍ ÚDAJE

Číslo komunikace: 29051

Staničení km: 0.156km

Ev.č.mostu: 29051-1

Název objektu: **Tanvald - u čp.541**

Staničení ve směru: staničení převáděné komunikace

B. POPIS ČÁSTÍ MOSTU**1. Spodní stavba**

- | | | | |
|-------|-----|---|--|
| [1.1] | 1.2 | Mostní podpěry křídla a čelní zdi / Opěry | Masivní tížné plné opěry zděné z nepravidelných robustních kamenů. |
|-------|-----|---|--|

2. Nosná konstrukce mostu (horní stavba)

- | | | | |
|-------|-----|------------------|--|
| [2.1] | 2.1 | Nosná konstrukce | Nosnou konstrukci o jednom prostém poli tvoří železobetonová prostě uložená monolitická deska. |
|-------|-----|------------------|--|

3. svršek

- | | | | |
|-------|-------|--------------------------|--|
| [3.1] | 3.1 | Vozovka | Živičný kryt. |
| [3.2] | 3.2 | Chodníky / Pravý chodník | Pravostranný chodník s krytem z betonové dlažby a s betonovou obrubou podél vozovky. |
| [3.3] | 3.3.1 | římsa | Pravostranná železobetonová římsa. |

4. Vybavení

- | | | | |
|-------|-----|------------------------------------|---|
| [4.1] | 4.8 | Odvodnění | U pravé obruby je uliční vpust'. |
| [4.2] | 4.2 | Zábradlí | Pravostranné zábradlí sestávající betonových sloupků a z dvoumadlové výplně z ocelových trubek. |
| [4.3] | 4.3 | Dopravní značení, označení objektu | Svislé dopravní značky omezující zatížitelnost na mostě B13=10t, B14= 7,5t a E13=13t.Evidenční čísla mostu. |

- [4.4] 4.6 Území pod mostem a přístup. Koryto potoka.
cesty

C. STAV A ZÁVADY ČÁSTÍ MOSTU

1. Spodní stavba

- [1.1] 1.2 Mostní podpěry křídla a čelní zdi / Opěry V úrovni kolísání hladiny potoka dochází k hloubkovému vyplavování spárové malty ze zdiva dřívků obou opěr. Závada trvá od předcházející HPM.

2. Nosná konstrukce mostu (horní stavba)

- [2.1] 2.1 Nosná konstrukce Na pravé straně desky (cca od úrovně uliční vpusti umístěné při pravé obrubě u opěry 2) je na spodním líci desky patrna hloubková degradace betonu desky a koroze výztuže v významném oslabení průřezové plochy odhadem (až 50%). K hloubkové degradaci betonu dochází i v okolí odvodňovače a na pravém boku desky.
Ve zbylé ploše jsou poruchy desky minimální.

3. svršek

- [3.1] 3.3.1 římsa Beton pravé římsy je hloubkově degradovaný.

4. Vybavení

- [4.1] 4.8 Odvodnění Provedení uliční vpusti je významnou příčinou poruch nosné konstrukce v pravé části.

D. HODNOCENÍ PÉČE O MOST, VÝKONU BĚŽNÝCH PROHLÍDEK, KVALITY ÚDRŽBOVÝCH PRACÍ A PROVÁDĚNÝCH OPRAV, ZÁVADY MOSTNÍ EVIDENCE

Údržba se provádí v rozsahu možností správce. Mostní objekt je však již v takovém stavu, kdy provádění běžné údržby nemůže účinně prodloužit jeho životnost, resp. zachovat zatížitelnost. Most je nutno zásadně rekonstruovat bez jakékoliv prodlevy.

E. OPATŘENÍ NA ZKVALITNĚNÍ SPRÁVY MOSTU, NÁVRH NA ODSTRANĚNÍ ZJIŠTĚNÝCH ZÁVAD

6.periodicky

- [1] 3.3.1 římsa Pravidelně udržovat mostní svršek a mostní vybavení v provozuschopném stavu tak, aby byla zajištěna bezpečnost provozu na mostě.

3.odstranění nutno do 1 roku

- [2] 1.2 Mostní podpěry křídla a Zajistit přespárování zdiva dřívků opěr v oblastech poruch. Hlubší

čelní zdi / Opěry

kaverny bude nezbytné vyplnit nízkotlakou injektážní cementovou směsí.

[3] 2.1 Nosná konstrukce

Zajistit diagnostický průzkum desky mostovky včetně výpočtu zatížitelnosti oblasti desky bez vizuálních poruch.

2.odstranění nutno do 5 let

[4] 2.1 Nosná konstrukce

Nahradit pravou část nosné konstrukce včetně dotčených částí mostního svršku a vybavení v šířce cca 3,5 od pravé stany mostu. Ve smyslu předcházející prohlídky by oprava měla proběhnout v roce 2025.

F. ZÁZNAM O PROJEDNÁNÍ OPATŘENÍ SE SPRÁVCEM MOSTU, STANOVENÍ DRUHU ÚDRŽBY A OPRAV, STANOVENÍ ZPŮSOBU A TERMÍNU ODSTRANĚNÍ ZÁVAD, PŘÍPADNÉ NAŘÍZENÍ ZATĚŽOVACÍ ZKOUŠKY, STANOVENÍ PŘEDBĚŽNÉ CENY PRACÍ

Datum projednání: 20.12.2022

Číslo jednací:

Poznámka:

S výsledky HPM byl obeznámen odpovědný zástupce zadavatele p. Bakeš.

G. ROZHODNUTÍ O ZMĚNĚ ZATÍŽITELNOSTI A KLASIFIKAČNÍHO STUPNĚ STAVU NOSNÉ KONSTRUKCE A SPODNÍ STAVBY MOSTU

Stavební stav**Zatížitelnost****Spodní stavba**

Způsob zjištění zatížitelnosti:

Stavební stav:

N (Způsob stanovení zatížitelnosti neznámý)

IV - Uspokojivý (koefic. $a=0.8$) $V_n = 10.0t$ **Nosná konstrukce** $V_r = 13t$

Stavební stav:

 $V_e =$ VI - Velmi špatný (koefic. $a=0.4$)

Max.nápravový tlak = 7.5t

Použitelnost: III - Použitelné s výhradou

Poznámka ke stavu a použitelnosti**Poznámka k zatížitelnosti**

Od poslední HPM došlo k mírnému zhoršení stavebního stavu, O stavebním stavu mostu rozhoduje stav desky mostovky vpravo. Použitelnost je ovlivněna poruchami pravé římsy.

Hodnoty zatížitelnosti byly převzaty z mostní evidence.

Stanovený termín další hlavní prohlídky: 2024

V souladu s článkem 5.3.1 ČSN 73 6221 - Prohlídky mostů pozemních komunikací, případně první hlavní prohlídku po provedení rekonstrukce mostu.

J. OBRAZOVÉ PŘÍLOHY



příčné uspořádání na mostě ve směru staničení



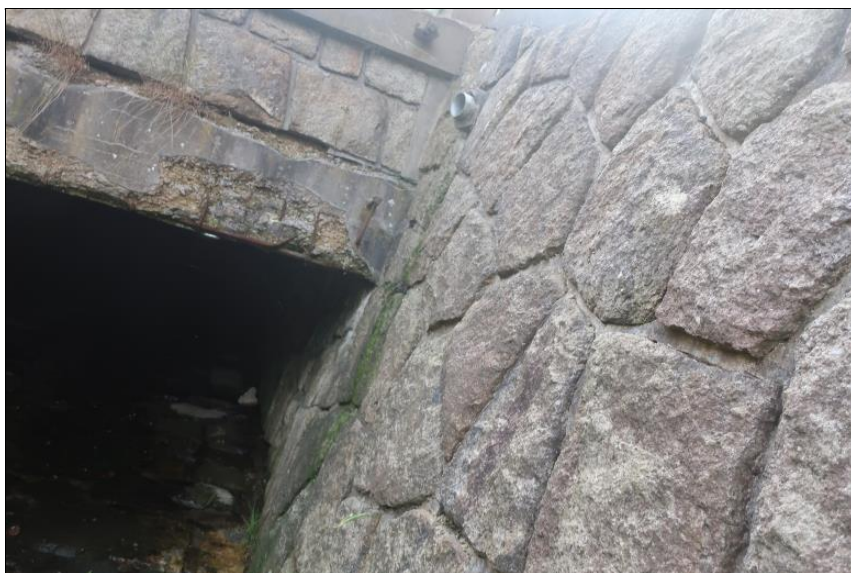
pohled vlevo



pohled vpravo



odvodňovač



degradace betonu a koroze obnažené výztuže na pravém boku desky



pravý bok mostu



DTTO - detail



podhled spodního líce desky vpravo



DTTO



detail hloubkové degradace betonu
desky v hraně



podhled desky mostovky ve
vzdálenosti cca 2 m od pravého boku



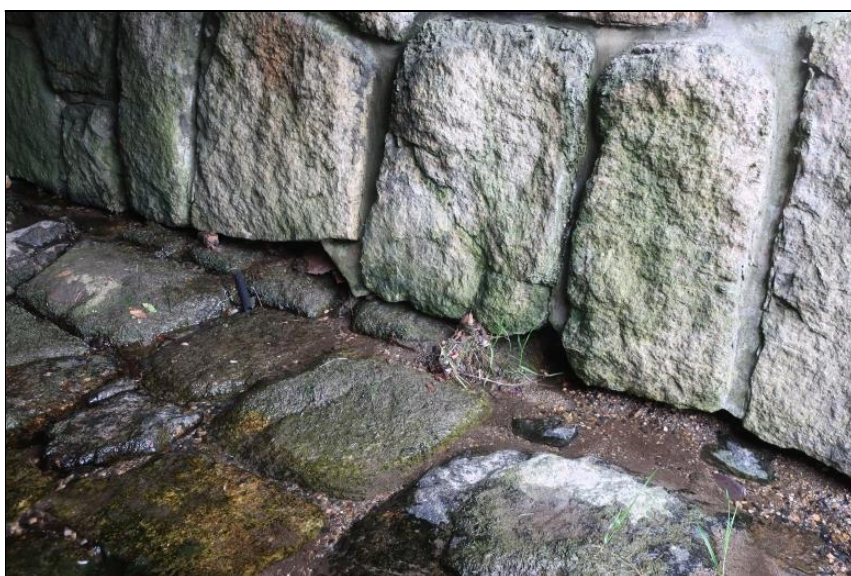
intenzivní průsak NK



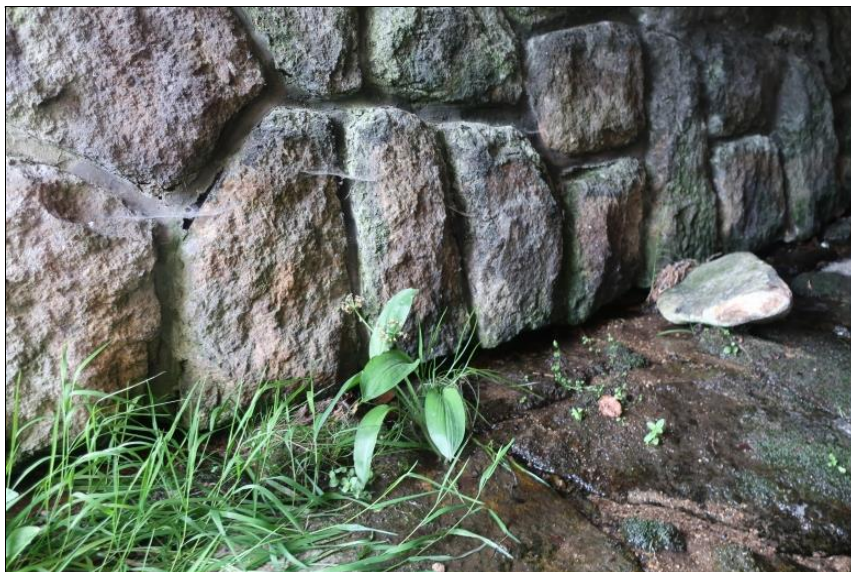
koroze obnažené výztuže na spodním líci desky mostovky



průhled mostním otvorem zprava



Vyplavené spárování zdiva dříku opěry
2 v úrovni dna potoka



DTTO u opěry 1



hloubková degradace betonu a koroze výztuže desky mostovky u vyústění odvodňovače



O2



O1



O2 pohled zleva



O1 pohled zleva



podhled desky mostovky zleva



degradace betonu pravé římsy



příčné uspořádání na mostě proti směru staničení